

TABULKA MÍSTNOSTÍ - PAVILON P3

Č.	Název místnosti	Plocha (m²)	Náslapná vrstva	Úprava stropní kce	Povrchová úprava zdíva
201-P3	Komora	5,43	S02- keram. dlažba 60x60 cm	SDK- podhled tl.12,5 mm	Vyspravení jádro 30%+lepidlo, perlinka, štuk 100%+malba (2 odstíny) 100%
202-P3	Schodiště	23,35	S02- keram. dlažba 60x60 cm	-	Vyspravení jádro 30%+lepidlo, perlinka, štuk 100%+malba (2 odstíny) 100%
203-P3	Předsíň	8,52	S02- keram. dlažba 60x60 cm	SDK- podhled tl.12,5 mm	S04- keram. obklad 60x60 cm v. 2 000 mm + vyspravení omítky nad obkladem
204-P3	Komora	1,55	S02- keram. dlažba 60x60 cm	SDK- podhled tl.12,5 mm	Vyspravení jádro 30%+lepidlo, perlinka, štuk 100%+malba (2 odstíny) 100%
205-P3	WC	1,40	S02- keram. dlažba 60x60 cm	SDK- podhled tl.12,5 mm	S04- keram. obklad 60x60 cm v. 2 000 mm + vyspravení omítky nad obkladem
206-P3	Koupelna	1,98	S02- keram. dlažba 60x60 cm	SDK- podhled tl.12,5 mm	S04- keram. obklad 60x60 cm v. 2 000 mm + vyspravení omítky nad obkladem
207-P3	Komora	3,87	S02- keram. dlažba 60x60 cm	SDK- podhled tl.12,5 mm	Vyspravení jádro 30%+lepidlo, perlinka, štuk 100%+malba (2 odstíny) 100%
208-P3	Šatna	20,84	S02- keram. dlažba 60x60 cm	SDK- podhled tl.12,5 mm	Vyspravení jádro 30%+lepidlo, perlinka, štuk 100%+malba (2 odstíny) 100%
209-P3	Koupelna+WC	23,10	S02- keram. dlažba 60x60 cm	SDK- podhled tl.12,5 mm	S04- keram. obklad 60x60 cm v. 2 000 mm + vyspravení omítky nad obkladem
210-P3	Třída	116,84	S01- smyčkový koberec	SDK- podhled tl.12,5 mm	Vyspravení jádro 30%+lepidlo, perlinka, štuk 100%+malba (2 odstíny) 100%
		206,88 m²			

LEGENDA k úpravě stropní kce

- DESKY SDK DO VLNKÉHO PROSTŘEDÍ
- DESKY SDK STANDART
- DESKY SDK AKUSTICKÉ s rozptýleným kulatým děrováním

SKLADBY KONSTRUKCÍ

- (S01) **NOVÁ PODLAHA - KOBEREK**  
- ODSTRANĚNÍ STÁVAJÍCÍ KERAM. DLAŽBY  
- VČ. DOPLŇKOVÝCH VRSTEV NA NOSNÝ PODKLAD  
- OČIŠTĚNÍ A PŘEBROUŠENÍ PODKLADU  
- PENETRAČNÍ NÁTĚR  
- SAMONIVELAČNÍ STĚRKA  
- SMYČKOVÝ KOBEREK

1x  
10 mm  
8 mm

- (S02) **NOVÁ PODLAHA - KERAMICKÁ DLAŽBA 60x60 cm**  
- ODSTRANĚNÍ STÁVAJÍCÍ KERAM. DLAŽBY  
- VČ. DOPLŇKOVÝCH VRSTEV NA NOSNÝ PODKLAD  
- OČIŠTĚNÍ A PŘEBROUŠENÍ PODKLADU  
- PENETRAČNÍ NÁTĚR  
- SAMONIVELAČNÍ STĚRKA  
- HYDROIZOLAČNÍ STĚRKA (v hyg.zázemí)  
- FLEXIBILNÍ LEPIDLO NA DLAŽBU  
- KERAM. DLAŽBA 60x60 cm, protiskluz R10  
barevnost dle investora

1x  
10 mm  
1-2 mm  
1-2 mm  
min. 8 mm

- (S03) **NOVÁ PODLAHA - KERAMICKÁ DLAŽBA 60x120 cm**  
- ODSTRANĚNÍ STÁVAJÍCÍ KERAM. DLAŽBY  
- VČ. DOPLŇKOVÝCH VRSTEV NA NOSNÝ PODKLAD  
- OČIŠTĚNÍ A PŘEBROUŠENÍ PODKLADU  
- PENETRAČNÍ NÁTĚR  
- SAMONIVELAČNÍ STĚRKA  
pro vyrovnání podkladu  
- FLEXIBILNÍ LEPIDLO NA DLAŽBU  
- KERAM. DLAŽBA 60x120 cm, protiskluz R10  
barevnost dle investora

1x  
10 mm  
1-2 mm  
min. 8 mm

- (S04) **NOVÝ KERAMICKÝ OBKLAD**  
- STÁVAJÍCÍ NOSNÝ PODKLAD - ZDIVO  
- ODSTRANĚNÍ OMÍTEK, OČIŠTĚNÍ PODKLADU  
- PENETRAČNÍ NÁTĚR  
- JÁDROVÁ OMÍTKA  
- PENETRAČNÍ NÁTĚR  
- HYDROIZOLAČNÍ STĚRKA do výšky 150 mm  
- FLEXIBILNÍ LEPIDLO  
- KERAM. OBKLAD 60x60 cm do v. 2 000 mm  
barevnost dle investora, ve dvou odstínech

1x  
50 mm  
2x  
1-2 mm  
1-2 mm  
min. 8 mm

LEGENDA

- STÁVAJÍCÍ KONSTRUKCE
- STÁVAJÍCÍ KCE- SLOUPY
- NOVÉ KONSTRUKCE

LEGENDA ZNAČENÍ

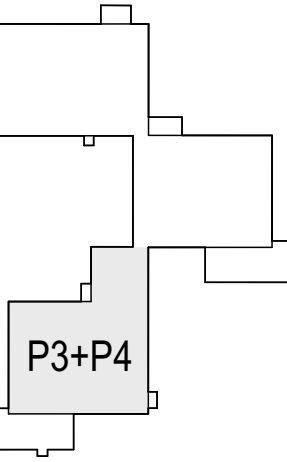
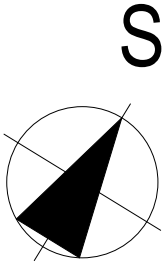
- NP** NOVÉ KCE- PODLAHA, náslapná vrstva+podklad  
**SDK** NOVÉ KCE- SÁDROKARTONOVÝ PODHLED, tl. 12,5 mm, svěšení cca 150 mm od stropní kce


POZNÁMKA

- SVĚTLÁ VÝŠKA OBJEKTU V OBJEKTU JE 3 150 mm, NOVÉ BUDOU OSÁZENY SDK PODHLEDY V CELÉM OBJEKTU SE SVĚŠENÍM 150 mm, NOVÉ BUDE TEDY SVĚTLÁ VÝŠKA 3 000 mm, PŘÍPADNĚ BUDE DLE SKUTEČNOSTI UPRAVENO NA STAVBĚ  
- V CELÉM OBJEKTU DOJDE K VYSPRAVENÍ OMÍTEK V ROZSAHU 30% JÁDRO, DÁLE PAK LEPIDLO+PERLINKA A ŠTUK V ROZSAHU 100%, MALBA NAVRŽENA V ODSTÍNECH DLE VÝBĚRU INVESTORA  
- DOJDE K VÝMĚNĚ VŠECH VNITŘNÍCH DVEŘÍ VČETNĚ ŽÁRUBNÍ  
- V CELÉM OBJEKTU DOJDE K VÝMĚNĚ VEŠKERÝCH NÁŠLAPNÝCH VRSTEV VČETNĚ JEJICH PODKLADŮ Z DŮVODU VYROVNÁNÍ  
- ÚKLIDOVÉ MÍSTNOSTI MUSÍ BÝT ODVĚTRÁNY (OSAZENÍ MŘÍŽKY DO ZDÍVA NEBO DVEŘÍ)

STAVEBNÍ POŽADAVKY - ELEKTRO

- ZAZDĚNÍ 7 KS (CELKEM P1-P4) NIK PO ODSTRANĚNÍ ROZVADĚČE Z PÓROBETONOVÝCH TVRANIC  
- STAVEBNÍ ZAPRAVENÍ PO VÝMĚNĚ ROZVADĚČŮ POMOCÍ MALTY 10 KS (CELKEM P1-P4)  
- ZAPRAVENÍ VŠECH DRÁŽEK PO VÝMĚNĚ VEDENÍ ELEKTROINSTALACE



ZODP. PROJEKTANT	VYPRACOVAL		 <b>BYVASTPRO</b>	U Rournovy 697/16, Ostrava - Svinov, 721 00 IČ: 27848183	
ING. JIŘÍ CIGÁNEK	ING. VENDULA ZIKMUNDOVÁ				
INVESTOR	MĚSTSKÝ ÚŘAD ODŘY MASARYKOVO NÁM. 16/25 742 35 ODŘY			STUPEŇ	
MÍSTO STAVBY	MŠ POHOŘSKÁ 988/23 ODŘY 742 35			DPS	
PARCELA Č.	1579/3	K.Ú.	ODŘY	DATUM	08/2022
OBJEKT	SO 03 - PAVILON 3 A 4			FORMÁT	A2+
AKCE:	VÝMĚNA ELEKTROINSTALACE A STAVEBNÍ ÚPRAVY MŠ POHOŘSKÁ ODŘY			REVIZE	00
P3-NK-PŮDORYS 2.NP				MĚŘÍTKO	Č. VÝKRESU
				1:50, 1:1000	D.1.1- 020